

Paroc Oy AB
Panel Systems
FI-21600 PARGAS
Finland

Handläggare, enhet / *Handled by, department*
Roger Davidsson, Byggnadsfysik, cj
+46 33 16 56 54, roger.davidsson@sp.se

Datum / *Date* Beteckning / *Reference* Sida / *Page*
2000-09-15 F013370 A 1 (3)

Bestämning av regntätet hos byggelement med inmonterat fönster (2 bilagor)

Provföremål

Provföremålet bestod av en vägg uppbyggd av liggande Paroc byggelement. Väggens storlek var 3100 x 3020 mm, och elementens tjocklek var 120 mm.

I väggen var ett fast aluminiumfönster, storlek 985 x 1155 mm, monterat. För ytterligare beskrivning, se ritning i bilaga 1. Väggen och fönstret tillhandahölls och monterades av uppdragsgivaren.

Provutförande

Väggen placerades i öppningen till en provkammare med väggens utsida vänd in mot provkammaren, där vatten påfördes väggen och en tryckskillnad mot väggens andra sida skapades.

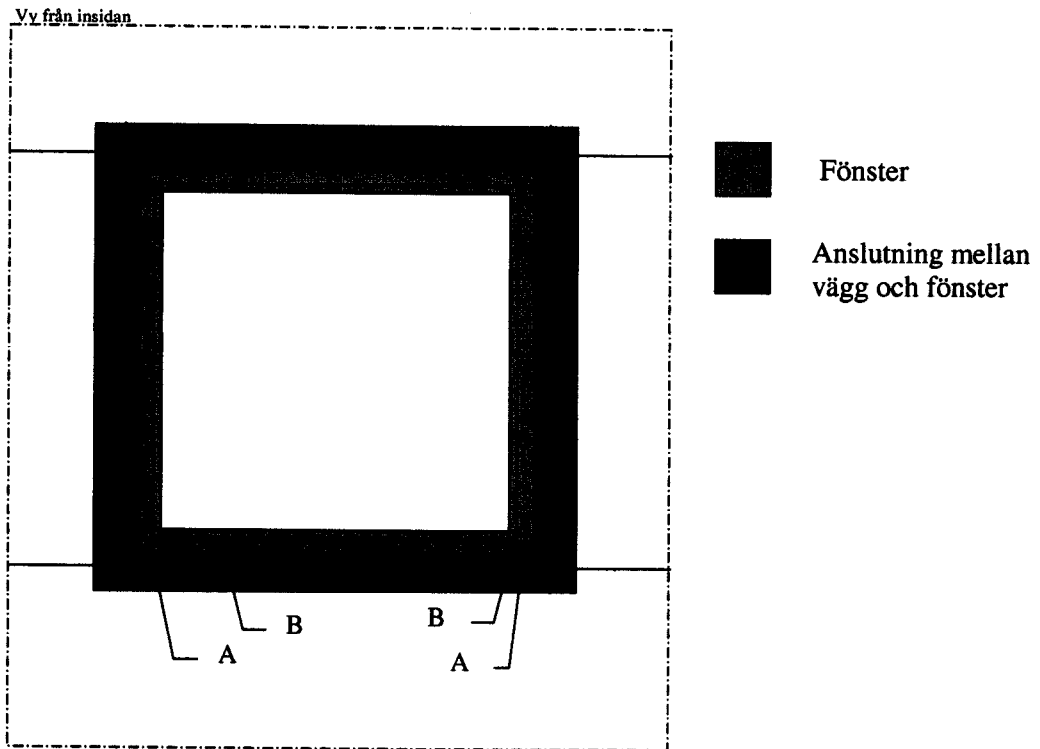
2 st prov utfördes enligt prEN 12865-1 Procedure A (dat.1998-07-08) enligt följande:

Prov 1: pulserande tryck, upp till och med 1200 Pa, totalt 100 min

Prov 2: utan de inre anslutningsprofilerna, pulserande tryck 600 Pa i 10 minuter
och 750 Pa i 10 minuter

Under provets gång kontrollerades väggens insida efter eventuella läckage. Efter prov 1 togs de inre anslutningsprofilerna bort mellan byggelement och fönster för att kontrollera eventuella läckage med vatten in mellan fönsterkarm och byggelement.

Resultat



- Prov 1**
- Punkt A:** Läckage genom fönstrets karmfog
Läckagegrad 2 från 750 Pa
Läckagegrad 3 från 1050 Pa
Läckagegrad 4 från 1200 Pa
- Punkt B:** Läckage mellan fönstrets glaslist och karm
Läckagegrad 2 från 750 Pa
Läckagegrad 3 från 1050 Pa
Läckagegrad 4 från 1200 Pa
- Prov 2**
- Punkt A:** Läckage genom fönstrets karmfog
Läckagegrad 2 från 750 Pa
- Punkt B:** Läckage mellan fönstrets glaslist och karm
Läckagegrad 2 från 750 Pa

Se även bilaga 2.

Läckagegradering

- | | |
|----------------|------------------------|
| Läckagegrad 1: | En eller några droppar |
| Läckagegrad 2: | Flertal droppar |
| Läckagegrad 3: | Mindre rännen |
| Läckagegrad 4: | Kraftig rännen |
| Läckagegrad 5: | Kraftigt flöde |

Kommentar till läckaget i fönstret

Normalt provas regntäthet på enbart fönster enligt provningsmetod prEN 1027 och klassificeras enligt prEN 12208 där 600 Pa är trycket i högsta klass. Över 600 Pa kan man prova för exceptionellt svåra förhållanden.

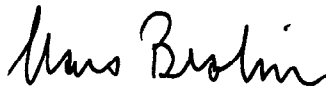
Hela konstruktionen var helt tät upp till och med 600 Pa. Vid 750 Pa uppstod läckage i fönstret.

Provningsförutsättningar

Provningsresultaten avser endast det provade föremålet.

Provningsdatum:	2000-08-24
Ankomstdatum:	2000-08-23
Ankomstskick:	Utan synliga skador
Använd utrustning:	Provrigg ETL 808, mätutrustning ETL 304
Uppskattad mätosäkerhet:	Lufttrycksskillnad ± 2 Pa, vattenflöde ± 5 %
Vattentemperatur:	11-14 °C
Omgivningsklimat:	Lufttemperatur 20 °C, RH 55 %, lufttryck 993 hPa

SP Sveriges Provning- och Forskningsinstitut Byggnadsdelar



Hans Brodin
Tekniskt ansvarig



Roger Davidsson
Teknisk handläggare

Bilagor

- 1 Ritningar
- 2 Fotografier

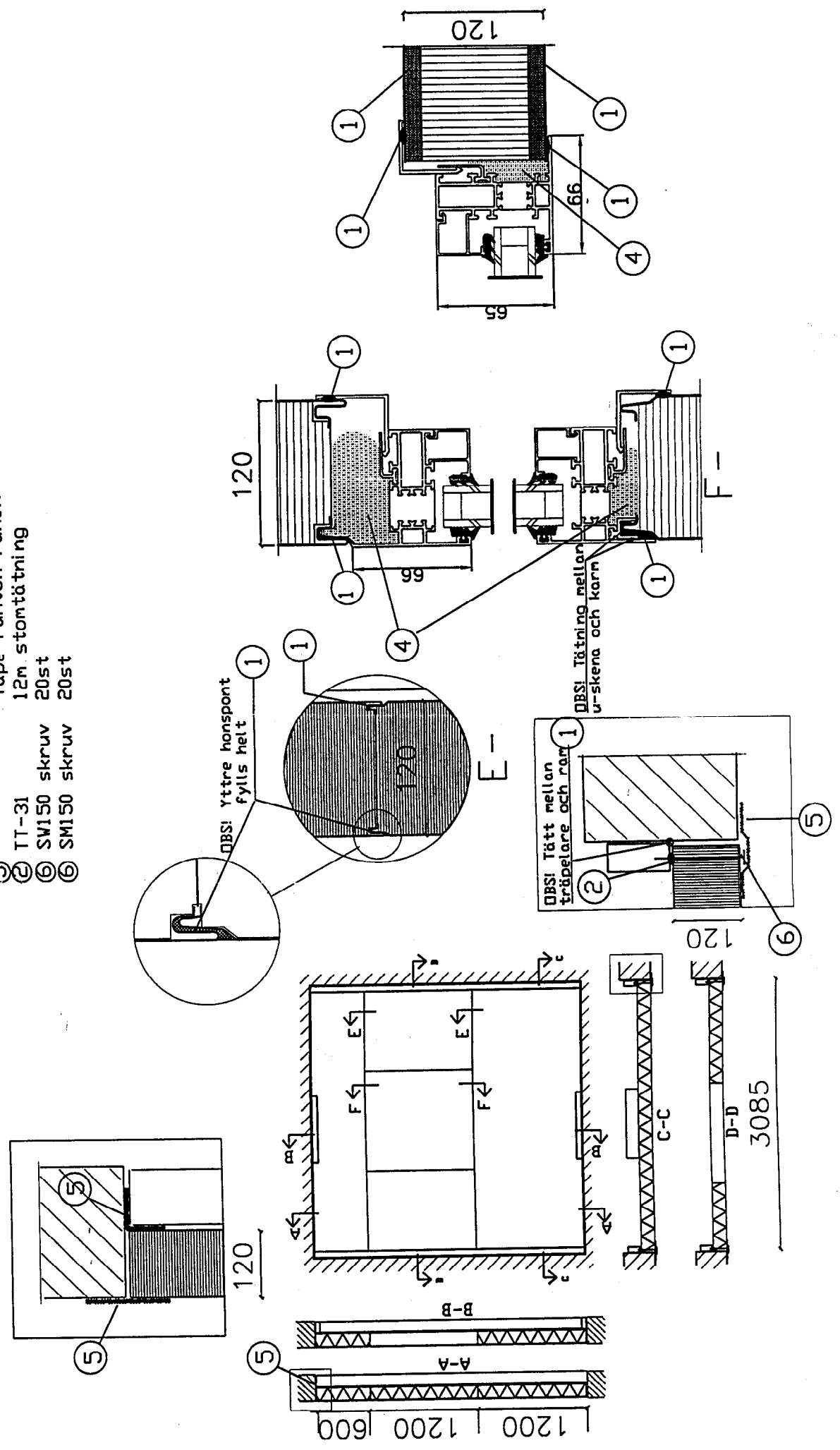


240800S

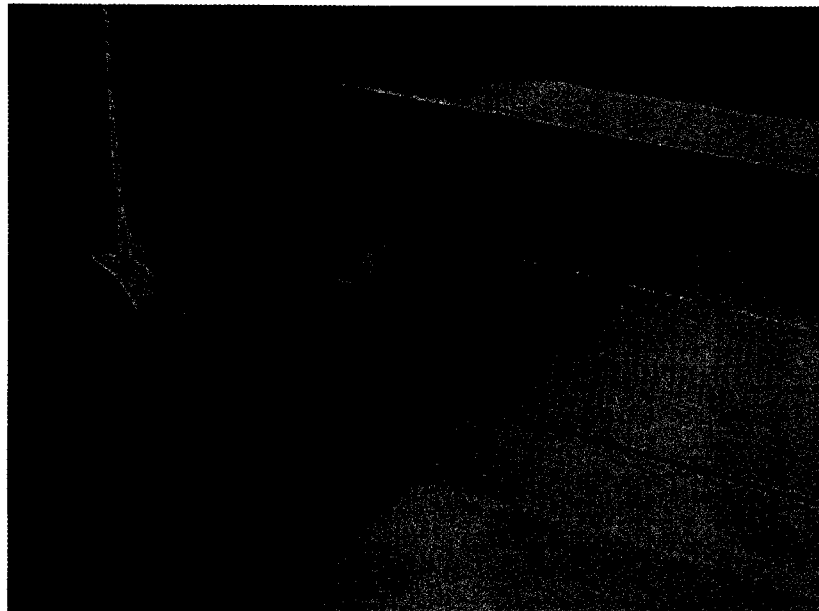
Type	Cladding detail
Subject	Panel window
Design	KjN
Date	24.08.2000
No.	

Regn/tättest när Parocs panelfönster
 Borås 23-24.08.2000 MATERIAL/TEST

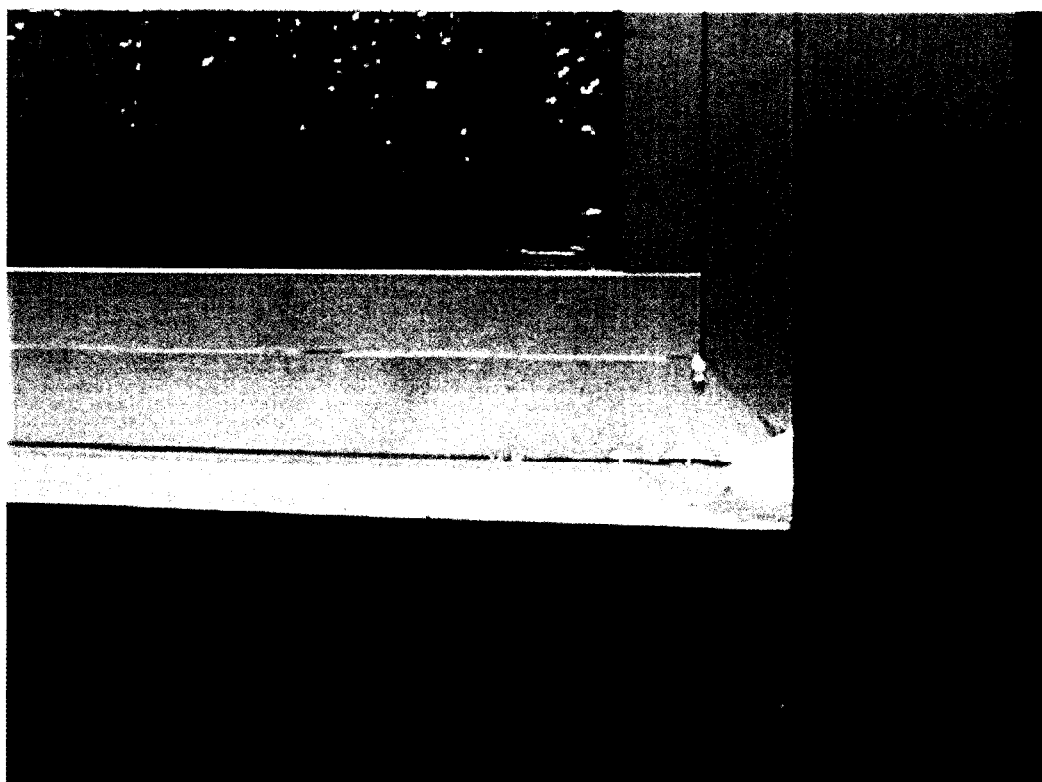
- ① Rhodorsil 5c 6tuber
- ④ PU-skum
- ② TT-31
- ⑥ SW150 skruv
- ⑥ SW150 skruv
- ③ Tape runtom ramen
- ② 12m stomtätning
- ⑥ 20st
- ⑥ 20st



Fotografier



Läckagepunkt B



Läckagepunkt B